



Radio  
**PiLi**  
Par ici Les idées



## L'équipe de Pili, Par Ici Les Idées

Née dans le but de proposer des activités intéressantes aux élèves et aux jeunes pendant la période de confinement, d'esquisser un trait d'union entre eux et avec les adultes et d'offrir un lieu pour s'aérer l'esprit et les oreilles, la Radio Coopérative Pili a été mise en place par une partie des membres du chantier REMI (Réseau d'Éducation aux Médias et à l'Information) de l'OCCE.

L'équipe de Pili est constituée d'un judicieux dosage entre des pédagogues-formateurs-formatrices et des professionnels des médias et de l'information.

Bien évidemment, **les principaux actrices et acteurs sont les enfants et les jeunes.**

### Pédagogues, Formateurs et Formatrices

---



Véronique Baraize,  
Vice-Présidente pédagogie  
formation.



Fabrice Michel,  
Coordinateur pédagogique.



Sophie Oury,  
Coordinatrice pédagogique.



Mylène Rajjevic  
Coordinatrice pédagogique.



Sam Rossi  
Animateur départemental.



Katell Tison-deimat  
Coordinatrice pédagogique.



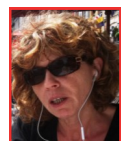
Thierry Titone  
Animateur départemental.

---

### Professionnel.le des médias et de l'information



Colas Juteau  
A.T.R. radio / Animateur médias  
Régisseur plateau.



Marie-France Rachédi  
Journaliste,  
rédactrice en chef.

L'équipe est aidée du service communication de l'OCCE.

---